

## 温度の高低によるケース内の湿度変化の実験データ（実験室）

ch 1. 外気温度                      ch 2. モイスレガート入りケース（実験用）  
 ch 3. 外気温度                      ch 4. 空ケース（実験用）

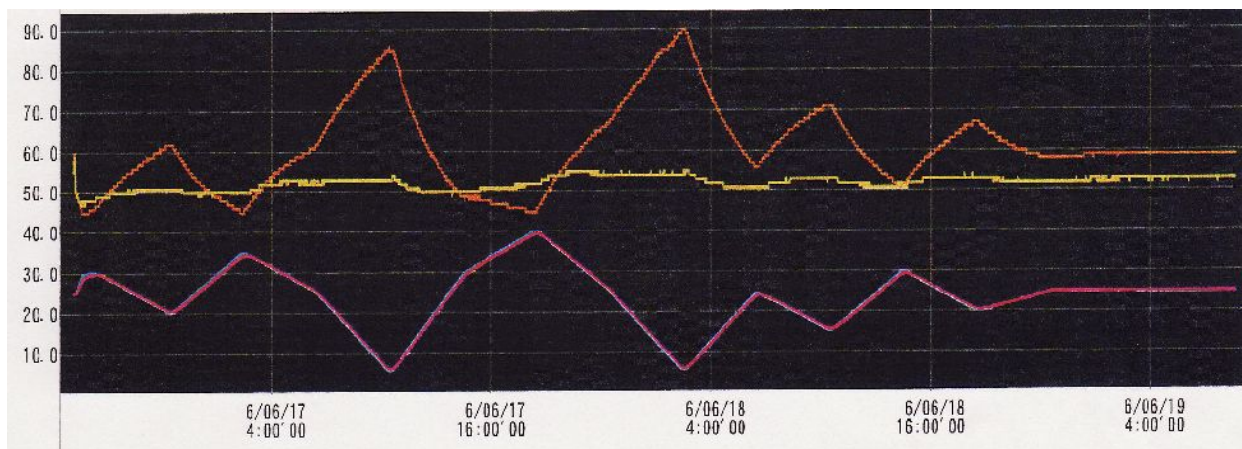
実験開始時    外気温度 23.7℃    ケース内湿度 59.0%

### モイスレガート有りケース

最高外気温度・ケース内湿度    39.6℃    59.0%  
 最低外気温度・ケース内湿度    6.1℃    47.0%  
 平均外気温度・ケース内湿度    23.7℃    52.1%

### モイスレガート無しケース

最高外気温度・ケース内湿度    40.1℃    90.0%  
 最低外気温度・ケース内湿度    5.7℃    45.0%  
 平均外気温度・ケース内湿度    23.7℃    60.9%



## 実験結果

### モイスレガート有りケース

外気温度（6.1℃→39.6℃→6.1℃）が急激に33.5℃も上昇、降下しているにもかかわらずケース内湿度（約50%⇔約55%）は約5%の変化しか見られない。（実験開始から湿度の安定までを除く）

### モイスレガート無し空ケース

外気温度が10℃高低するだけで湿度は約15%変化し、外気温度（5.7℃→40.1℃→5.7℃）が、34.4℃の上昇、降下をすれば、ケース内湿度（約86%→45%→90%）は最大で45%の変化が見られた。

ch	Name	Interval	Sample	Max.	Min.	Avg.	Unit
—	温度	1min.	3809	39.6	6.1	23.7	°C
—	モイスレガート有	1min.	3809	59	47	52.1	%RH
—	温度	1min.	3810	40.1	5.7	23.7	°C
—	モイスレガート無	1min.	3810	90	45	60.9	%RH

Data Range 2006/06/16 16:22'47-2006/06/19 9:23'32  
 Calc. Range 2006/06/16 17:08'29-2006/06/19 8:37'50